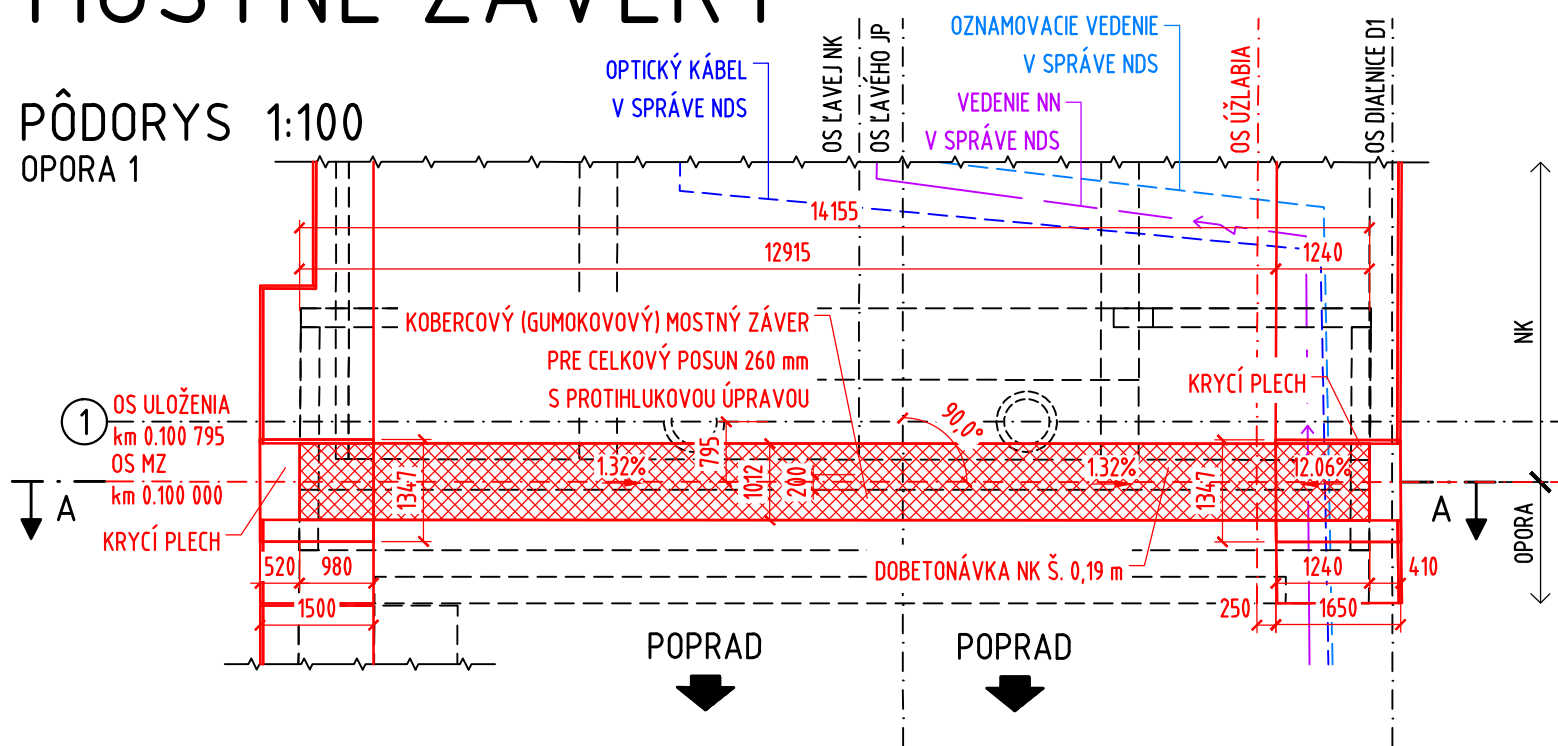
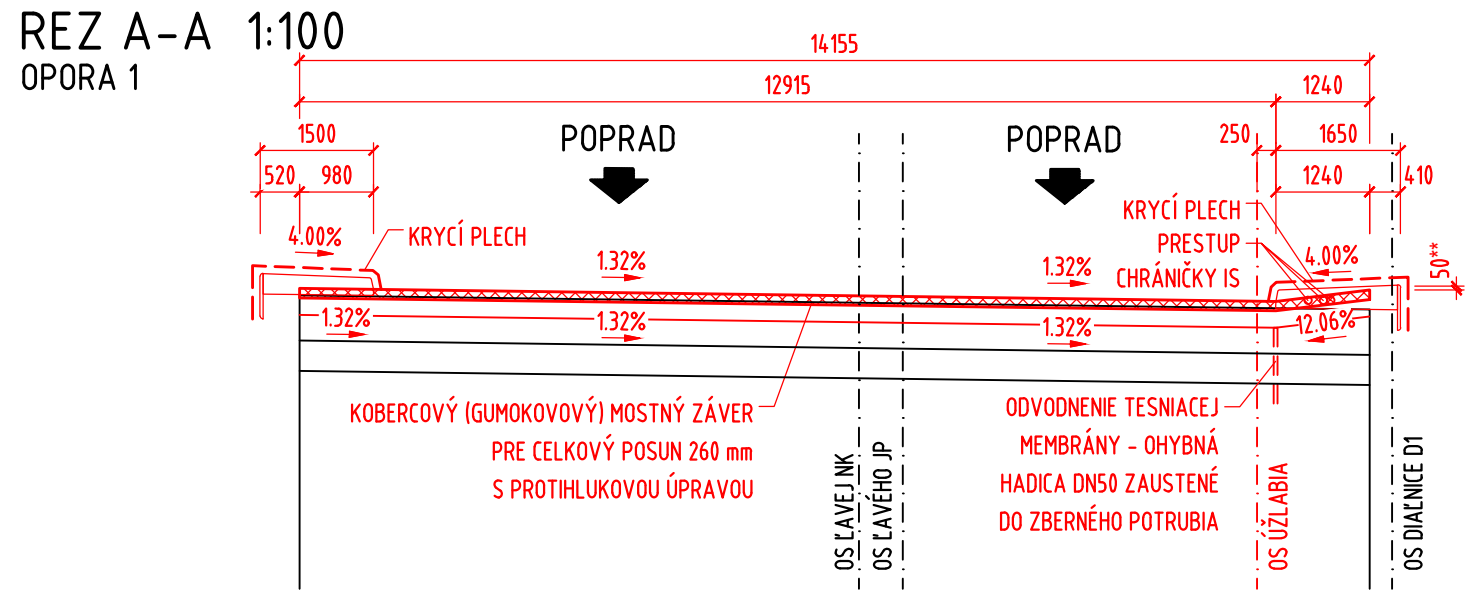


MOSTNÉ ZÁVERY

PÔDORYS 1:100
OPORA 1

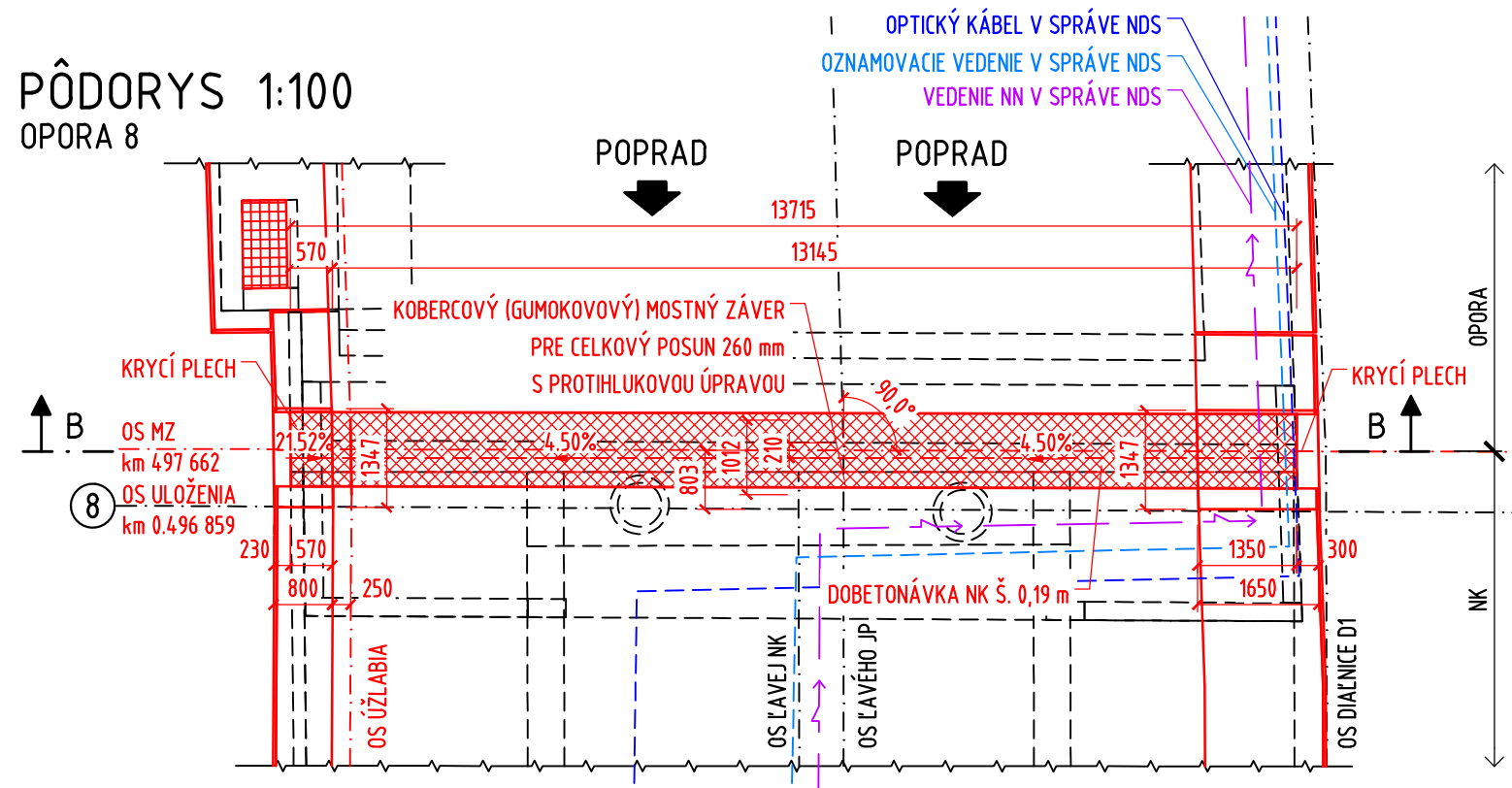


REZ A-A 1:100
OPORA 1

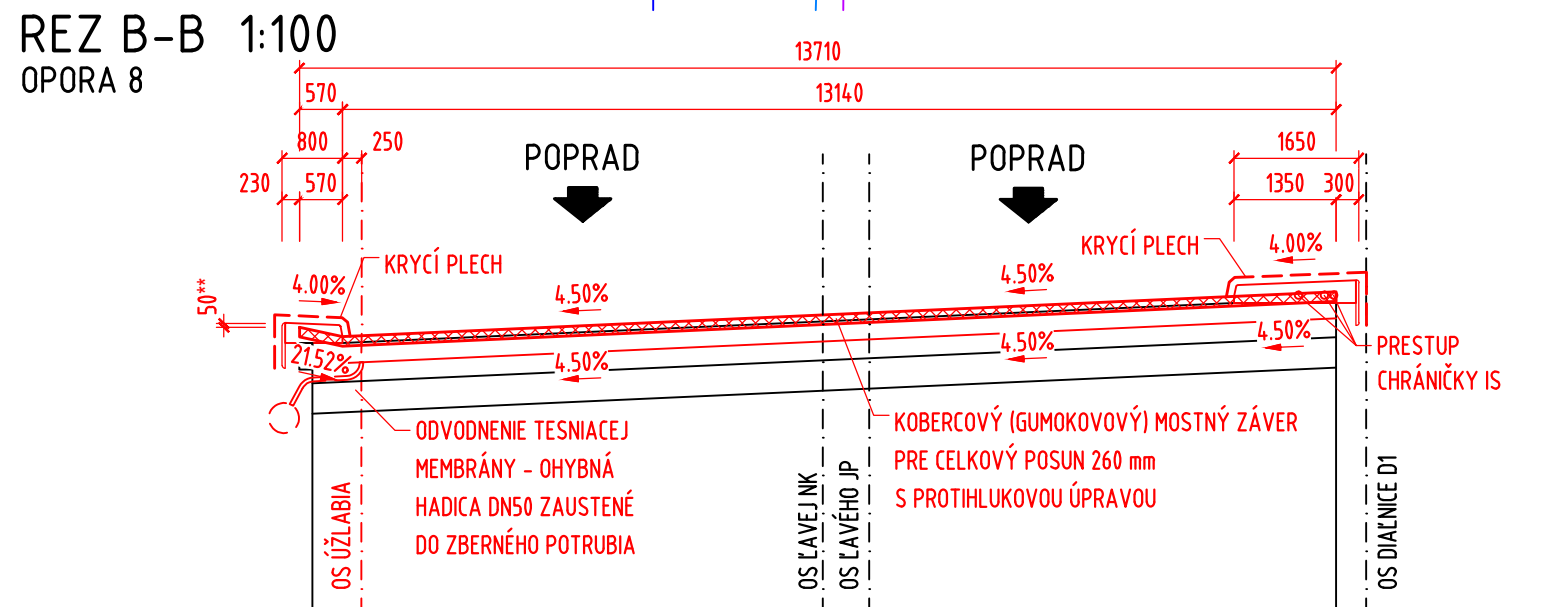


** POZNÁMKA: 50mm JE ODPOŔÚČANÁ HODNOTA. HODNOTA SA PRISPÔSOBÍ PODLA KONKRETNÉHO TYPU MOSTNÉHO ZÁVERU

PÔDORYS 1:100
OPORA 8

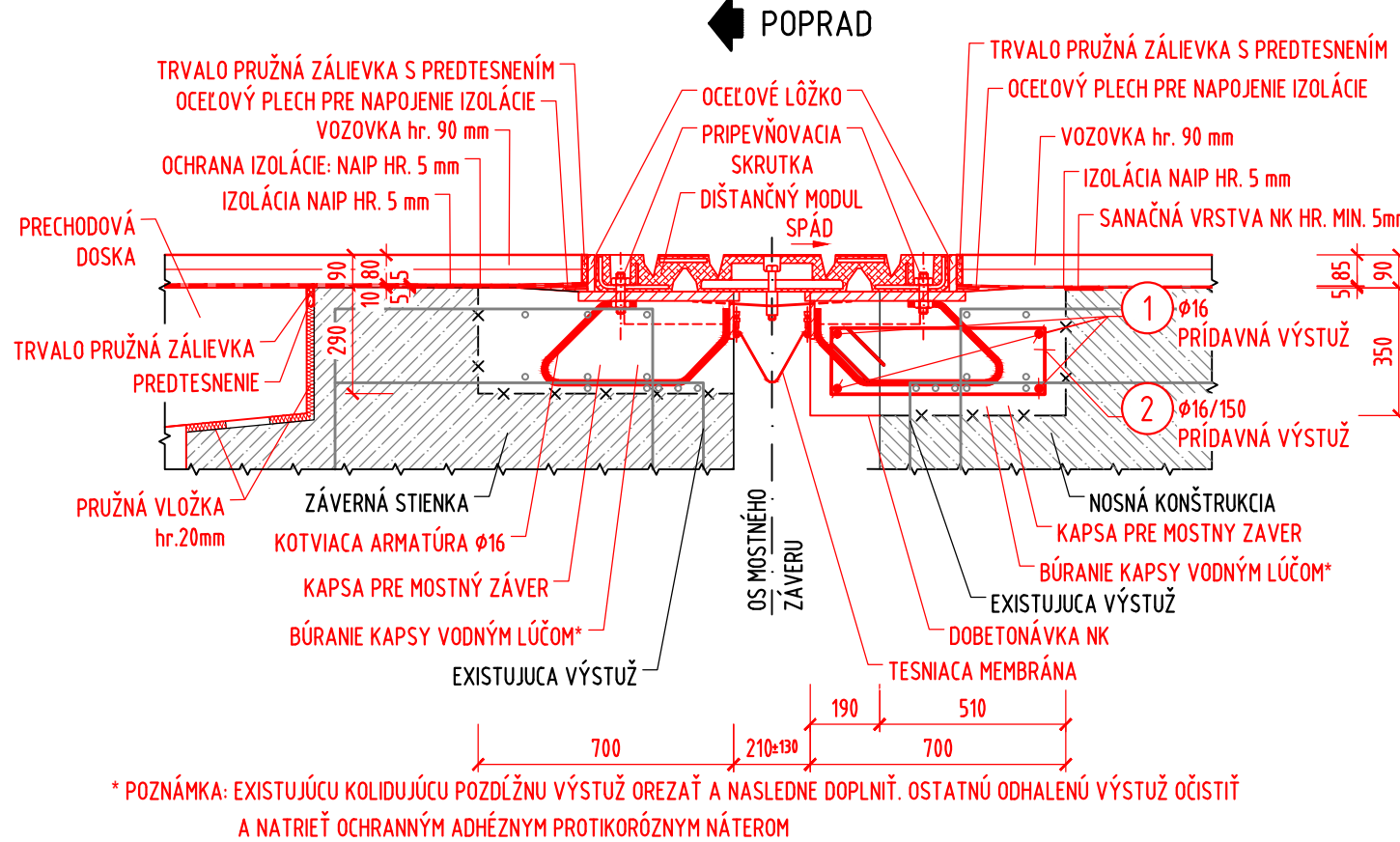


REZ B-B 1:100
OPORA 8



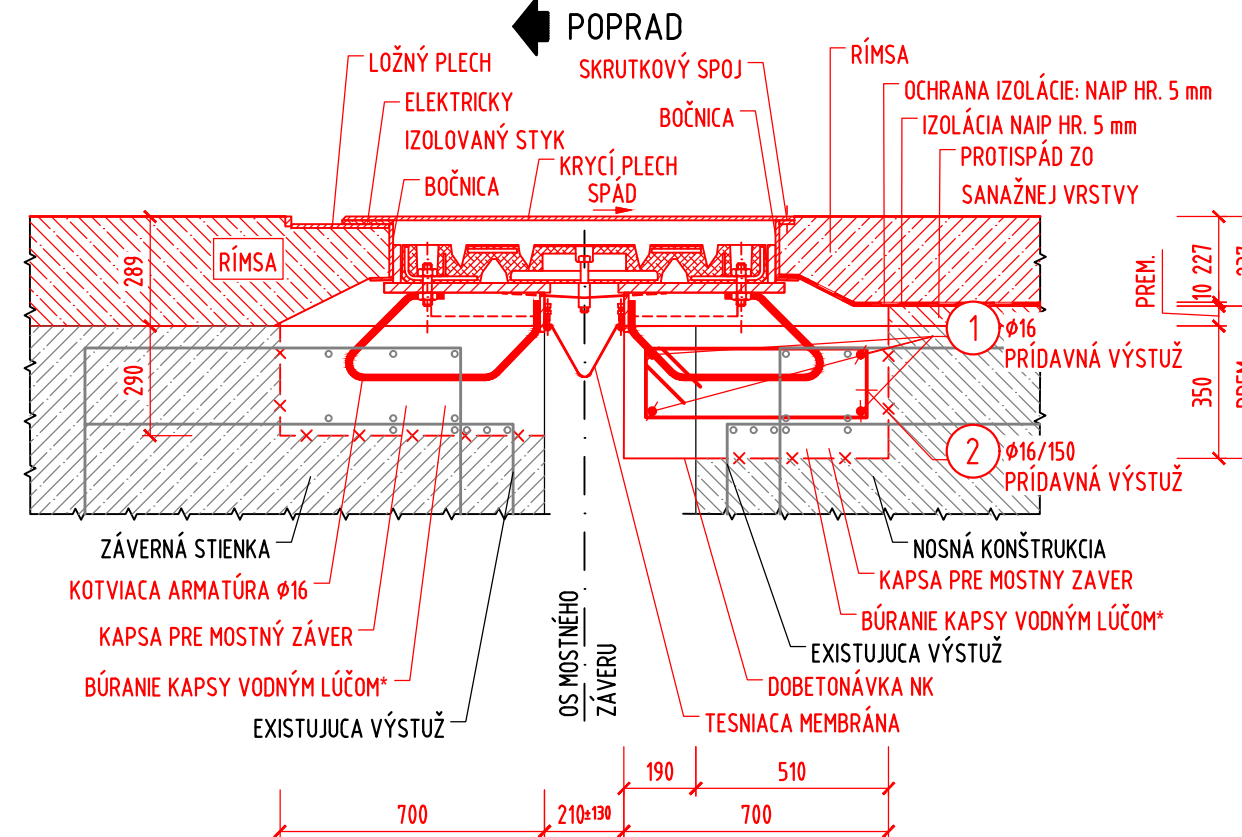
** POZNÁMKA: 50mm JE ODPOŔÚČANÁ HODNOTA. HODNOTA SA PRISPÔSOBÍ PODLA KONKRETNÉHO TYPU MOSTNÉHO ZÁVERU

KOBRCOVÝ MOSTNÝ ZÁVER ±130mm VO VOZOVKE 1:20
OPORA 1



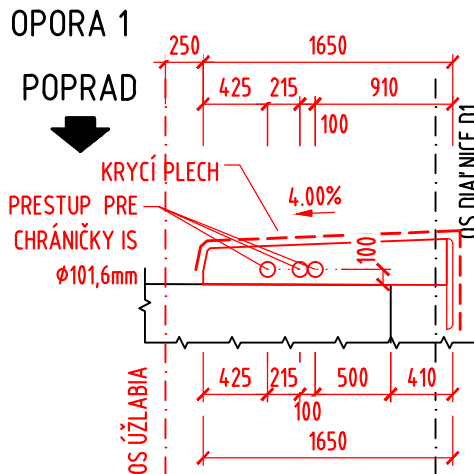
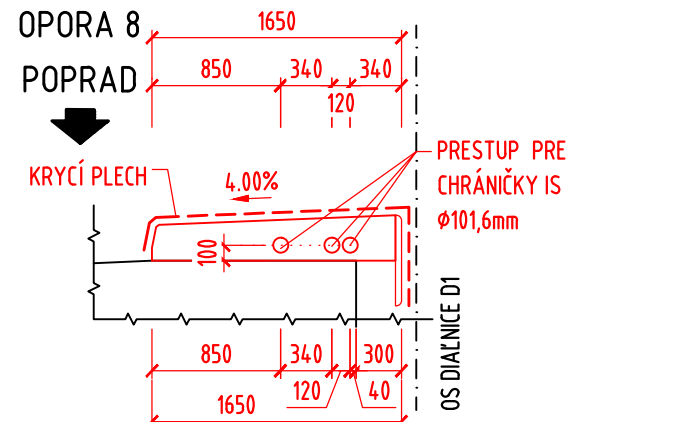
* POZNÁMKA: EXISTUJÚCU KOLIDUJÚCU POZDĽNU VÝSTUŽ OREZAŤ A NASLEDNE DOPLNIŤ. OSTATNÚ ODHALENÚ VÝSTUŽ OČISTIŤ A NATRIEŤ OCHRANNÝM ADHÉZNÝM PROTİKORÓZNÝM NÁTEROM

KOBRCOVÝ MOSTNÝ ZÁVER ±130mm V RÍMSE 1:20
OPORA 1

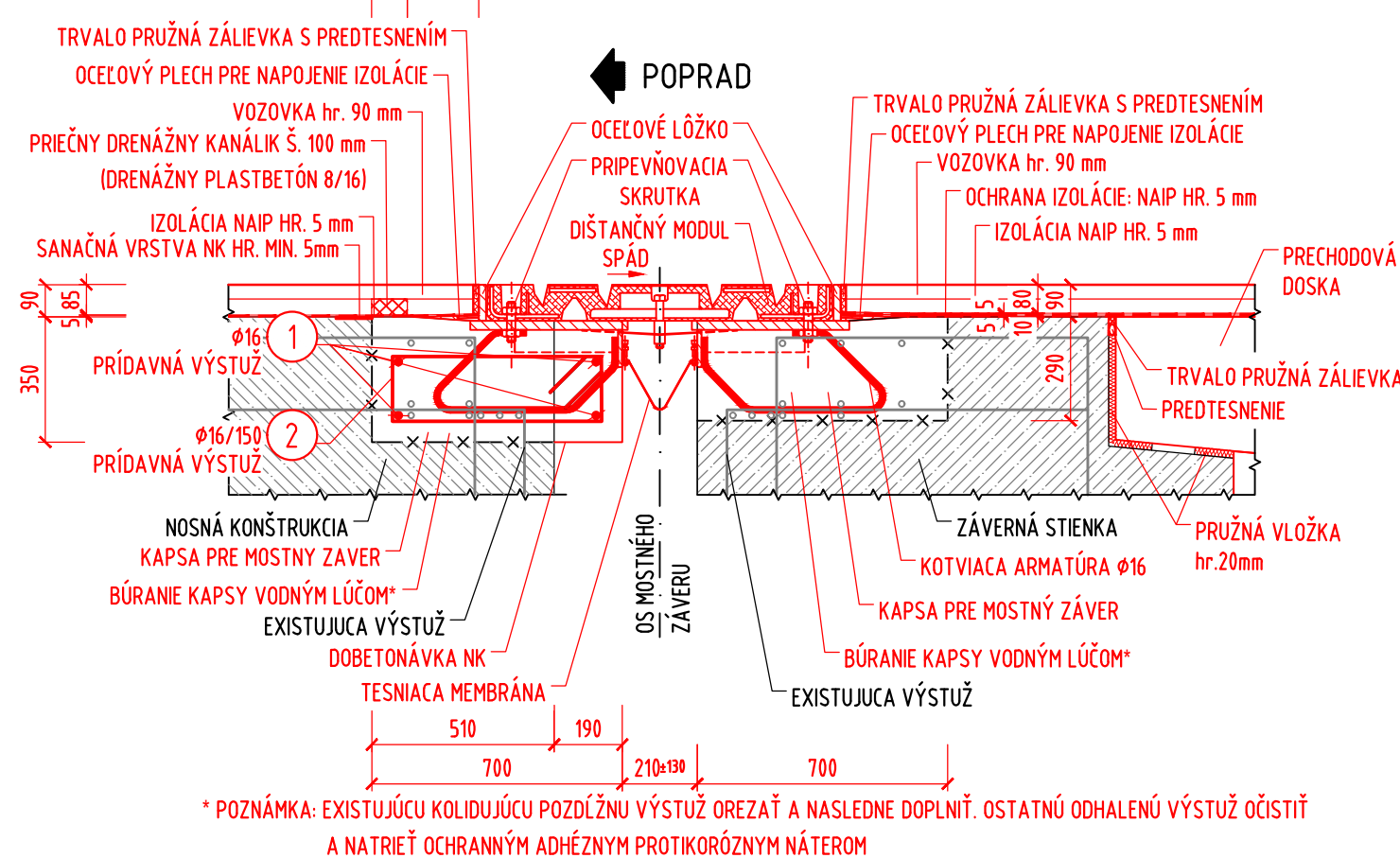


* POZNÁMKA: EXISTUJÚCU KOLIDUJÚCU POZDĽNU VÝSTUŽ OREZAŤ A NASLEDNE DOPLNIŤ. OSTATNÚ ODHALENÚ VÝSTUŽ OČISTIŤ A NATRIEŤ OCHRANNÝM ADHÉZNÝM PROTİKORÓZNÝM NÁTEROM

PRESTUP PRE CHRÁNIČKU 1:50
OPORA 8

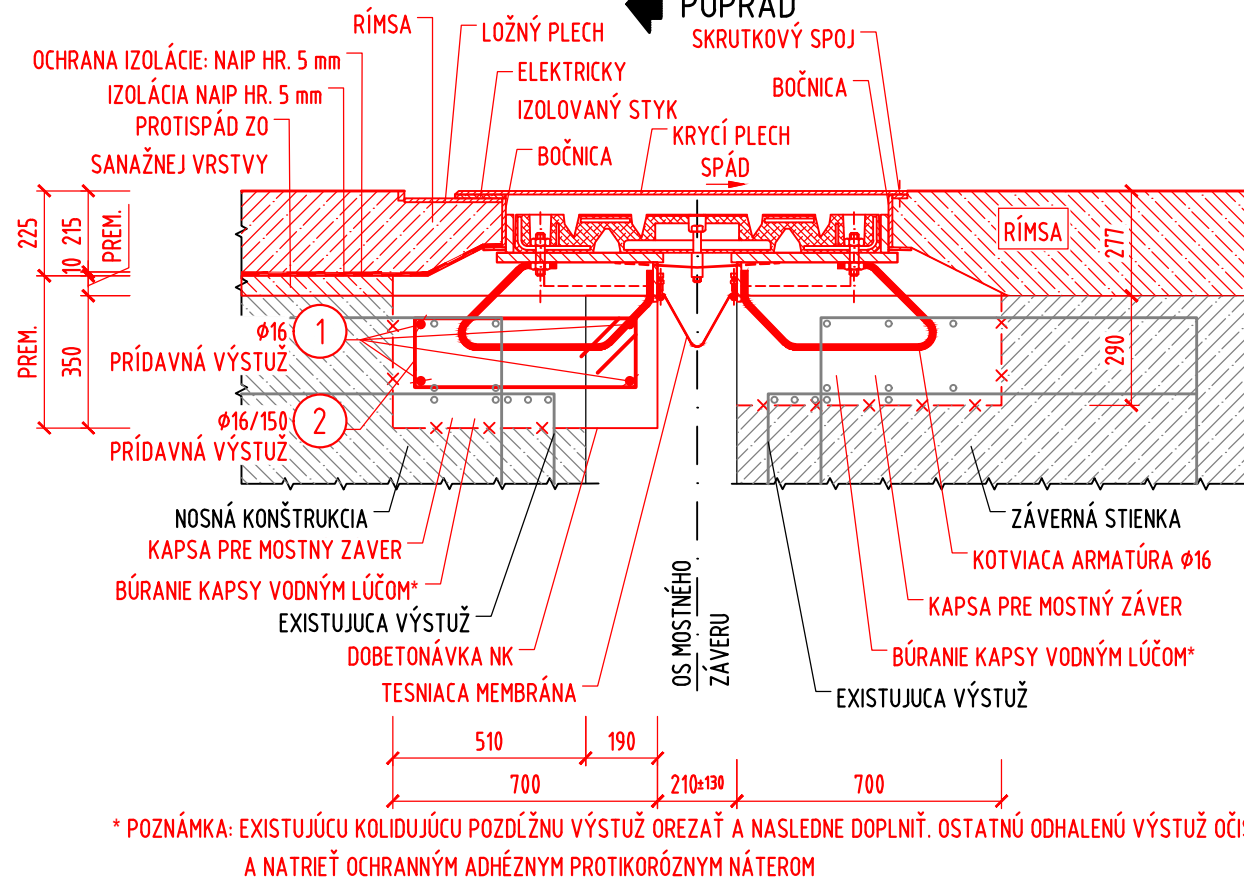


KOBRCOVÝ MOSTNÝ ZÁVER ±130mm VO VOZOVKE 1:20
OPORA 8



* POZNÁMKA: EXISTUJÚCU KOLIDUJÚCU POZDĽNU VÝSTUŽ OREZAŤ A NASLEDNE DOPLNIŤ. OSTATNÚ ODHALENÚ VÝSTUŽ OČISTIŤ A NATRIEŤ OCHRANNÝM ADHÉZNÝM PROTİKORÓZNÝM NÁTEROM

KOBRCOVÝ MOSTNÝ ZÁVER ±130mm V RÍMSE 1:20
OPORA 8



* POZNÁMKA: EXISTUJÚCU KOLIDUJÚCU POZDĽNU VÝSTUŽ OREZAŤ A NASLEDNE DOPLNIŤ. OSTATNÚ ODHALENÚ VÝSTUŽ OČISTIŤ A NATRIEŤ OCHRANNÝM ADHÉZNÝM PROTİKORÓZNÝM NÁTEROM

VÝKAZ VÝSTUŽE

ČÍSLO POLOŽKY	Ø [mm]	OCEĽ	DĹŽKA L [m]	KS	CELKOVÁ DĹŽKA Ø16 [m]
1	16	B500B	7,450	16	119,200
2	16	B500B	2,000	184	368,000
CELKOVÁ DĹŽKA VÝSTUŽE PODĽA Ø [m]					487,200
HMOTNOSŤ 1bm VÝSTUŽE [kg]					1,578
HMOTNOSŤ VÝSTUŽE B500B CELKOM [kg]					768,576

HODNOTY DILATAČNÝCH POHYBOV V MIESTE MZ

	DILATAČNÉ POHYBY		CELKOVÝ POSUN MZ [mm]
	SKRÁTENIE [mm]	PREDČÍŽENIE [mm]	
OPORA Ď.1	-130,0	+130,0	260,0
OPORA Ď.8	-130,0	+130,0	260,0

UVAŽOVANÁ TEPLOTA NK +10°C

OZNAČENIE POUŽITÝCH MATERIÁLOV

DOBETONÁVKA NOSNEJ KONŠTRUKCIE	C35 / 45 - XC4, XD1, XF2 (SK) - CL 0,4	0,9 m³
BETONÁRSKA VÝSTUŽ	B500B	0,77 t

POVRCHOVÁ ÚPRAVA OCEĽOVÝCH ČASTÍ:

POVRCHOVÁ ÚPRAVA VŠETKÝCH KOVOVÝCH KONŠTRUKCIÍ MUSÍ SPLŇAŤ TP 068/2016 - PROTİKORÓZNA OCHRANA OCEĽOVÝCH KONŠTRUKCIÍ MOSTOV.
POVRCHOVÁ ÚPRAVA MOSTNÝCH ZÁVEROV:
- PRÍPRAVA POVRCHU Sa3
- ŽIAROVÉ STRIEKANIE KOVU (METALIZÁCIA) 100 µm
- 1x ZÁKLADNÝ EPOXIDOVÝ NÁTER 80 µm
- 1x MEDZINÁTER EPOXIDOVÝ 100 µm
- 1x VRCHNÝ KRYCÍ POLYURETANOVÝ NÁTER 80 µm
POVRCHOVÁ ÚPRAVA MOSTNÝCH ZÁVEROV BUDE VYKONANÁ NA PLOCHÁCH V STYKU SO VZDUCHOM A MIN. DO HLBKY 50 mm ZAKRYTÝCH BETÓNOM.

POZNÁMKY

- 1) TYP MZ, KONŠTRUKČNÉ PRVKY A DETAILY VRÁTANE DETAILU V MIESTE RÍMS BUDÚ PREDMETOM DVP A VTD V ZÁVISLOSTI NA TYPY MZ.
- 2) MZ JE S ÚPRAVOU NA ZNÍŽENIE HLUKU.
- 3) CELKOVÁ DĹŽKA MZ JE 14,52 m + 13,90 m = 28,42 m.
- 4) MZ MUSÍ BYŤ VYROBENÝ PRE PROSTREDIE S VÝSKYTOM BLUDNÝCH PRÚDOV, T.J. MUSÍ ZABEZPEČIŤ ELEKTRICKÝ IZOLAČNÉ ODDelenIE NK MOSTA OD SPODNEJ STAVBY (VRÁTANE OPLECHOVANIA RÍMS).
- 5) MZ JE VODONEPRIEPUSTNÝ, NESMIE DOJÍSŤ K PRETEKANIU VODY CEZ MZ NA ÚLOŽNÝ PRAH OPORY. ODVODNENIE MZ V PRIEČNOM SMERE JE RIEŠENÉ TESNIACIM PROFILOM ZVEDENÝM DO ZBERNÝCH KOTLIKOV A ODVEDENÍM ZBERNÝM POTRUBÍM (RIEŠÍ PRÍLOHA ODVODNENIE).
- 6) MOSTNÉ ZÁVERY SA MÔŽU OSADIŤ NA Miesto ZABUDOVANIA IBA NA ZÁKLADE VYPRACOVANEJ VTD, KTORÁ BUDE PREDLOŽENÁ AUTORSKÉMU DOZORU K SCHVÁLENIU
- 7) KAPSU PRE NOVÝ MOSTNÝ ZÁVER BÚRAŤ VODNÝM LÚČOM. EXISTUJÚCU KOLIDUJÚCU POZDĽNU VÝSTUŽ OREZAŤ A NASLEDNE DOPLNIŤ. OSTATNÚ ODHALENÚ VÝSTUŽ OČISTIŤ A NATRIEŤ OCHRANNÝM ADHÉZNÝM PROTİKORÓZNÝM NÁTEROM.
- 8) PRED REALIZÁCIOU VRTOV A REZANIA DO EXISTUJÚCEJ KONŠTRUKCIE MOSTA JE NUTNÉ OVERIŤ POLOHU KOTIEV. PREDPÍNACEJ VÝSTUŽE ABY NEDOŠLO K JEJ POŠKODENIU !!!
- 9) MINIMÁLNE VNÚTORNÉ ZAKRIVENIA PRÚTOV:

STN EN 1992-1-1, TABUĽKA 8.1N

PRÍEMER PRÚTA	MINIMÁLNE VNÚTORNÉ PRIEMERY ZAKRIVENIA PRE OHYBY, HÁKY A SLUCKY	
Ø ≤ 16 mm	4Ø	
Ø > 16 mm	7Ø	

KRYTIE

c_{nom} = 50 mm


VÝSTUŽ KÓTOVANÁ V mm NA VONKAJŠÍ POVRCH

Výškový systém: Bpv
Súradnicový systém: S-JTSK v realizácii JTSK
Náležitostami a presnosťou zodpovedá predpisom

D PÍSOBNOSTI A VÝKRESY OBJEKTOV

Objednávateľ: **NÁRODNÁ DIALNIČNÁ SPOLOČNOSŤ, a.s.**
Dúbravská cesta 14, 841 04 Bratislava

Zhotoviteľ DP/DRS: **VALBEK&PRODEX, spol. s r.o.**
Rusovská cesta 16
851 01 Bratislava
HIP: Ing. Tatiana Baciková

	Vypracoval	Ing. Peter Fucsko	<i>Fucsko</i>	Zák. číslo	21BA21004
	Zodp. projektant	Ing. Anton Bajzeer	<i>Bajzeer</i>	Dátum	11/2021
	Tech. kontrola	Ing. Milan Magura	<i>Magura</i>	Stupeň	DP/DRS
	Akcia	"PD - OPRAVA DIALNIČNÉHO MOSTA EV. Č. D1-337 NAD KOPYTOVSKÝM POTOKOM FRÍČOVCE"		Počet formátov	10 x A4
Zhotoviteľ: VALBEK&PRODEX, spol. s r.o. stredisko Koclise Rozvojová 2, 040 11 Koclise	Príloha	MOSTNÉ ZÁVERY	Mierka	1:100/50/10	<div>1.18</div>
			Č. prílohy	Paré	